

**IT** - x 1 = vento a 5 Km/h  
 x 2 = vento a 10 Km/h  
 x 3 = vento a 15 Km/h(\*)  
 x 4 = vento a 30 Km/h  
 x 5 = vento a 45 Km/h

**ES** - x 1 = viento a 5 Km/h  
 x 2 = viento a 10 Km/h  
 x 3 = viento a 15 Km/h(\*)  
 x 4 = viento a 30 Km/h  
 x 5 = viento a 45 Km/h

**PL** - x 1 = wiatr o prędkości 5 km/h  
 x 2 = wiatr o prędkości 10 km/h  
 x 3 = wiatr o prędkości 15 km/h(\*)  
 x 4 = wiatr o prędkości 30 km/h  
 x 5 = wiatr o prędkości 45 km/h

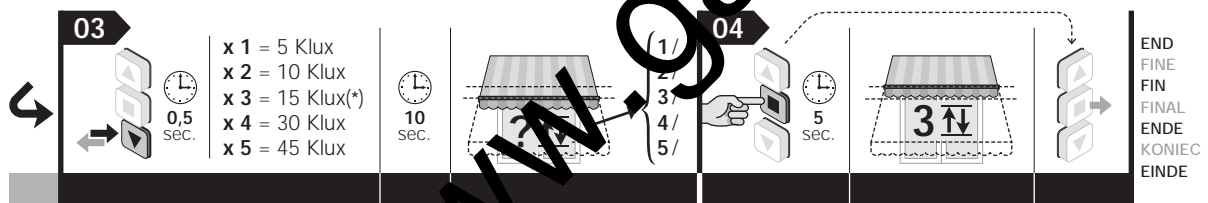
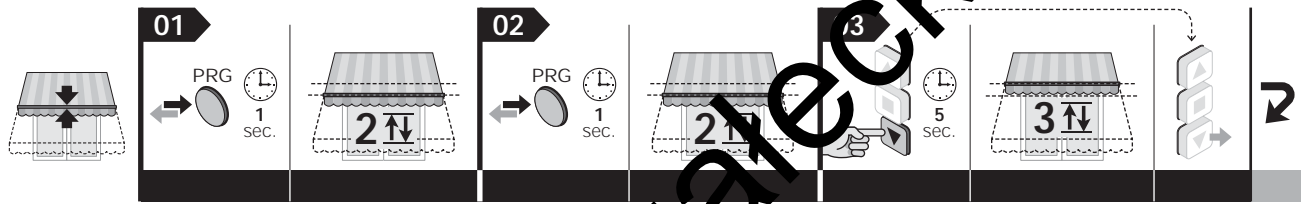
(\*) = Factory setting  
 (\*) = Impostazione di fabbrica  
 (\*) = Réglage d'usine  
 (\*) = Ajuste de fábrica  
 (\*) = Werkseinstellung  
 (\*) = Ustawienie fabryczne  
 (\*) = Fabrieksinstelling

**FR** - x 1 = vent à 5 Km/h  
 x 2 = vent à 10 Km/h  
 x 3 = vent à 15 Km/h(\*)  
 x 4 = vent à 30 Km/h  
 x 5 = vent à 45 Km/h

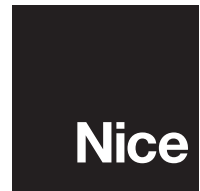
**DE** - x 1 = Wind bei 5 Km/h  
 x 2 = Wind bei 10 Km/h  
 x 3 = Wind bei 15 Km/h(\*)  
 x 4 = Wind bei 30 Km/h  
 x 5 = Wind bei 45 Km/h

**NL** - x 1 = windsnelheid van 5 km/h  
 x 2 = windsnelheid van 10 km/h  
 x 3 = windsnelheid van 15 km/h(\*)  
 x 4 = windsnelheid van 30 km/h  
 x 5 = windsnelheid van 45 km/h

**6.4 EN - Adjustment of "Sun" climate sensor**  
**IT - Regolazione del livello del sensore climatico "sole"**  
**FR - Réglage du niveau du capteur climatique « soleil »**  
**ES - Ajuste del nivel del sensor climático "sol"**  
**DE - Einstellung der Empfindlichkeitsstufe des Klimasensors "Sonne"**  
**PL - Regulacja poziomu czujnika klimatycznego „słońce”**  
**NL - Afstelling van het niveau van de klimaatsensor "zon"**



(\*) = EN - Factory setting • IT - Impostazione di fabbrica • FR - Réglage d'usine • ES - Ajuste de fábrica • DE - Werkseinstellung  
 • PL - Ustawienie fabryczne • NL - fabrieksinstelling



Nice SpA  
 Oderzo TV Italia  
 info@niceforyou.com