

IT - x 1 = vento a 5 Km/h
 x 2 = vento a 10 Km/h
 x 3 = vento a 15 Km/h(*)
 x 4 = vento a 30 Km/h
 x 5 = vento a 45 Km/h

ES - x 1 = viento a 5 Km/h
 x 2 = viento a 10 Km/h
 x 3 = viento a 15 Km/h(*)
 x 4 = viento a 30 Km/h
 x 5 = viento a 45 Km/h

PL - x 1 = wiatr o prędkości 5 km/h
 x 2 = wiatr o prędkości 10 km/h
 x 3 = wiatr o prędkości 15 km/h(*)
 x 4 = wiatr o prędkości 30 km/h
 x 5 = wiatr o prędkości 45 km/h

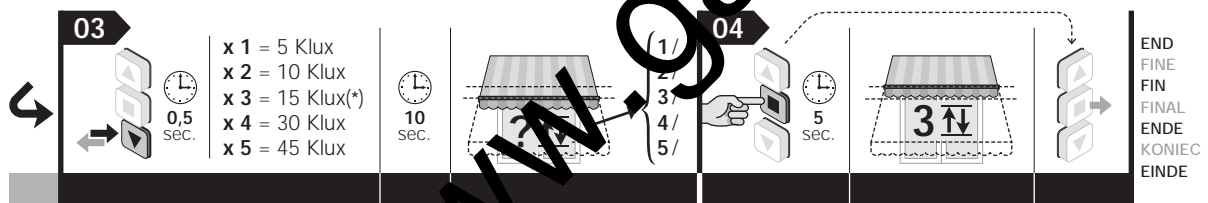
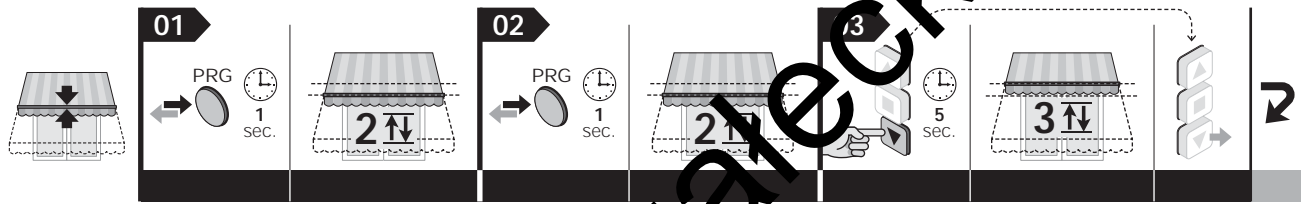
(*) = Factory setting
 (*) = Impostazione di fabbrica
 (*) = Réglage d'usine
 (*) = Ajuste de fábrica
 (*) = Werkseinstellung
 (*) = Ustawienie fabryczne
 (*) = Fabrieksinstelling

FR - x 1 = vent à 5 Km/h
 x 2 = vent à 10 Km/h
 x 3 = vent à 15 Km/h(*)
 x 4 = vent à 30 Km/h
 x 5 = vent à 45 Km/h

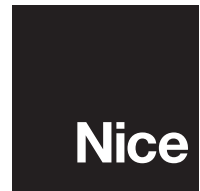
DE - x 1 = Wind bei 5 Km/h
 x 2 = Wind bei 10 Km/h
 x 3 = Wind bei 15 Km/h(*)
 x 4 = Wind bei 30 Km/h
 x 5 = Wind bei 45 Km/h

NL - x 1 = windsnelheid van 5 km/h
 x 2 = windsnelheid van 10 km/h
 x 3 = windsnelheid van 15 km/h(*)
 x 4 = windsnelheid van 30 km/h
 x 5 = windsnelheid van 45 km/h

6.4 EN - Adjustment of "Sun" climate sensor
IT - Regolazione del livello del sensore climatico "sole"
FR - Réglage du niveau du capteur climatique « soleil »
ES - Ajuste del nivel del sensor climático "sol"
DE - Einstellung der Empfindlichkeitsstufe des Klimasensors "Sonne"
PL - Regulacja poziomu czujnika klimatycznego „słońce”
NL - Afstelling van het niveau van de klimaatsensor "zon"



(*) = EN - Factory setting • IT - Impostazione di fabbrica • FR - Réglage d'usine • ES - Ajuste de fábrica • DE - Werkseinstellung
 • PL - Ustawienie fabryczne • NL - Fabrieksinstelling



Nice SpA
 Oderzo TV Italia
 info@niceforyou.com