

## ENGLISH

### GENERAL SAFETY WARNINGS AND PRECAUTIONS

**Caution!** – Observe the following warnings:

– **never make any modifications to part of the device other than those specified in this manual.** Operations of this type will lead to malfunctions. The manufacturer declines all liability for damage caused by makeshift modifications to the product.

– **the transmitter housing does not protect the interior from penetration of liquids but only solids.**

– **The product packaging material must be disposed of in full observance of current local legislation governing waste disposal.**

– **Keep the transmitter out of reach of children (the transmitter is not a toy!) to avoid inadvertent activation of the automation on which the transmitter is memorised.**

– Before cleaning, to prevent persons from activating the automation, perform the operations outside the range of the receiver or release the gearmotor as described in the relative instruction manual.

– For cleaning the product surfaces, use a slightly damp (not wet) cloth. **Important** – Never use substances containing alcohol, benzene, diluents or other flammable substances. Use of such substances could damage the product.

– At the end of the product lifetime, ensure that the materials are recycled or scrapped according to current standards in the place of use.

– Keep this manual in a safe place to enable future product maintenance and programming operations.

### PRODUCT DESCRIPTION AND INTENDED USE

This product is a radio transmitter designed exclusively for the control of automations on doors, gates, garage doors and similar, with the brand name Moovo. **CAUTION!** – Any other use than as specified herein is strictly prohibited! This transmitter is a useful accessory to enhance and complete performance of your automation: it is equipped with 4 keys (fig. 1) which can be memorised with the controls of a single control unit or different control units; it implements a transmission technology with variable code (*rolling code*) at 64 bit; it is powered by an internal Lithium 3 volt battery. Thanks to the border, (partially removable) at the rear, it can be attached to the pocket (fig. 2). Other details are provided in the paragraph "Technical specifications of product".

### CHECKING THE TRANSMITTER

Before memorising the transmitter on the receiver of the automation control unit,

check correct operation by pressing any key and ensuring that the led illuminates (fig. 3). If the led remains off, refer to paragraph "Battery replacement" in this manual.

### MEMORISING THE TRANSMITTER

The transmitter can be memorised in different ways, depending on the options of the receiver or control unit associated with the transmitter. Then memorise the code of your transmitter on the receiver or control unit according to the procedure specified in the relative instruction manual.

### TRANSMITTER BATTERY REPLACEMENT

When the battery is discharged, the transmitter capacity is significantly reduced. In particular, this can be noted when the intensity of the led is reduced (fading) when lit (= battery totally discharged).

In these cases, to restore normal transmitter operation, the battery must be replaced with a version of the same type (CR2032), noting the polarity as specified. To replace the battery proceed as follows:

**01. Fig. 3:** Raise the edge of the frame at the back of the transmitter.

**02. Fig. 4:** Keeping the frame raised, press on the battery cover as shown in the figure.

**03. Fig. 5:** Then remove the old battery and replace with a new version, taking care to insert the latter with the polarity as specified (the + sign at the bottom).

**04. Fig. 6:** Then, holding the transmitter with the keys facing upwards, refit the battery cover in its seat and ensure that the "tab" shown in grey in the figure is **above the battery**, as shown in the figure below.

**05.** Then lower the edge of the frame onto the back of the transmitter until it clicks into place.

### PRODUCT DISPOSAL

**This product is an integral part of the automation and therefore must be disposed together with the latter.**

As in installation, also at the end of product lifetime, the disassembly and scrapping operations must be performed by qualified personnel.

This product comprises various types of materials: some may be recycled others must be disposed of. Seek information on the recycling and disposal systems envisaged by the local regulations in your area for this product category.

**Caution!** – some parts of the product may contain pollutant or hazardous substances which, if disposed of into the environment, may cause serious damage

to the environment or physical health. As indicated by the symbol alongside,

disposal of this product in domestic waste is strictly prohibited. Separate the waste into categories for disposal, according to the methods envisaged by current legislation in your area, or return the product to the retailer when purchasing a new version. **Caution!** – Local legislation may envisage serious fines in the event of abusive disposal of this product.

.....

### Battery disposal

**Caution!** – Even if discharged, the batteries can contain pollutant substances and therefore must never be disposed of in common waste collection points. Dispose of according to separate waste collection methods as envisaged by current local standards.

### TECHNICAL SPECIFICATIONS OF PRODUCT

The product MT4 is produced by Nice S.p.a. (TV) I. **Moovo** is a commercial trademark owned by Nice S.p.a.

■ **Type:** Radio transmitter for the control of automations on doors, gates, garage doors and similar. ■ **Technology adopted:** AM OOK radio encoded modulation. ■ **Frequency:** 433.92 MHz (± 100 kHz). ■ **Encoding:** Rolling code with 64 Bit code (18 billion billion combinations). ■ **Keys:** 4. Radiated power: 1 dBm e.r.p. ■ **Power supply:** 3V +20% -40% with 1 lithium battery type CR2032. ■ **Battery lifetime:** 3 years, estimated on the basis of 10 commands/day of the duration of 1s at 20°C. (battery efficiency is reduced at low temperatures). ■ **Ambient operating temperature:** -20°C ÷ 50°C. ■ **Use in acid, saline or potentially explosive atmospheres:** No. ■ **Protection rating:** IP 40 (use in the home or protected environments). ■ **Dimensions:** 40 x 70h x 8 mm. ■ **Weight:** 25 g. ■ **Range:** Estimated at 200 m outdoors; 35 m inside buildings (\*).

(\* **Note:** All radio controls are subject to interference which may alter performance levels. Therefore in the event of interference, Nice cannot guarantee the effective capacity of their devices.

### CE DECLARATION OF CONFORMITY

This Declaration of Conformity contains the individual declarations of conformity for the specified products; it was updated on the issue date of this manual and the text herein has been drawn up for editorial purposes. A copy of the original declaration for each product can be requested from Nice S.p.a. (TV) I.

MT4 is produced by Nice S.p.a. (TV) I;

qualificato. Questo prodotto è costituito da vari tipi di materiali: alcuni possono essere riciclati, altri devono essere smaltiti. Informatevi sui sistemi di riciclaggio o smaltimento previsti dai regolamenti vigenti sul vostro territorio, per questa categoria di prodotto.

**Attenzione!** alcune parti del prodotto possono contenere sostanze inquinanti o pericolose che, se disperse nell'ambiente, potrebbero provocare effetti dannosi sull'ambiente stesso e sulla salute umana. Come indicato dal simbolo a lato, è vietato gettare questo prodotto nei rifiuti domestici. Eseguire quindi la "raccolta separata" per lo smaltimento, secondo i metodi previsti dai regolamenti vigenti sul vostro territorio, oppure riconsegnare il prodotto al venditore nel momento dell'acquisto di un nuovo prodotto equivalente.

**Attenzione!** – i regolamenti vigenti a livello locale possono prevedere pesanti sanzioni in caso di smaltimento abusivo di questo prodotto.

.....

### Smaltimento della pila

**Attenzione!** – La pila scarica contiene sostanze inquinanti e quindi, non deve essere buttata nei rifiuti comuni. Occorre smaltirla utilizzando i metodi di raccolta "separata", previsti dalle normative vigenti nel vostro territorio.

### CARATTERISTICHE TECNICHE DEL PRODOTTO

Il prodotto MT4 è prodotto da Nice S.p.a. (TV) I. **Moovo** è un marchio di Nice S.p.a.

■ **Tipologia:** Trasmettitori radio per comandare via radio automatismi per porte, cancelli ed applicazioni similari. ■ **Tecnologia adottata:** Modulazione codificata AM OOK radio. ■ **Frequenza:** 433.92 MHz (± 100 kHz). ■ **Codifica:** Rolling code con codice a 64 Bit (18 miliardi di miliardi di combinazioni). ■ **Tasti:** 4.

■ **Potenza irradiata:** 1 dBm e.r.p. ■ **Alimentazione:** 3V; +20% -40%; con 1 batteria al Litio tipo CR2032. ■ **Durata delle batterie:** 3 anni, stimata su una base di 10 comandi/giorno della durata di 1s a 20°C (alle basse temperature l'efficienza delle batterie diminuisce). ■ **Temperatura ambientale di funzionamento:** -20°C ÷ 50°C. ■ **Utilizzo in atmosfera acida, salina o potenzialmente esplosiva:** No. ■ **Grado di protezione:** IP 40 (utilizzo in casa o ambienti protetti). ■ **Dimensioni:** 40 x 70h x 8 mm. ■ **Peso:** 25 g.

■ **Portata:** stimata 200 m all'esterno; 35 m all'interno di edifici (\*).

(\* **Note:** Tutti i radiocomandi possono essere soggetti ad interferenze che ne possono alterare le prestazioni. Nei casi di queste interferenze, Nice non può offrire nessuna garanzia circa la reale portata dei propri dispositivi.

MOOVO is a commercial trademark owned by Nice S.p.a.

The undersigned, Lauro Buoro, in the role of Managing Director, declares under his sole responsibility, that the product:

**Manufacturer's Name:** NICE s.p.a.  
**Address:** Via Pezza Alta 13, Z.I. Rustignè, 31046 Oderzo (TV) Italy

**Type:** Transmitter at 433.92MHz for remote control of auto-mations on doors, gates, and similar applications.

**Models:** MT4

**Accessories:**  
complies with the requirements of the following EC directive:  
1999/5/EC; DIRECTIVE 1999/5/EC OF THE EUROPEAN PARLIAMENT AND COUNCIL of 9 March 1999 regarding radio equipment and telecommunications terminal equipment and the mutual recognition of their conformity  
According to the following harmonised standards:  
EN 300220-2 V2.1.1:2006

The product complies with the requirements of the following EC directives, as amended by Directive 93/68/EEC of the European Council of 22 July 1993: 73/23/EEC, DIRECTIVE 73/23/EEC OF THE EUROPEAN COUNCIL of 19 February 1973 regarding the approximation of member state legislation related to electrical material destined for use within specific voltage limits.

According to the following harmonised standards:  
EN 50371:2002, EN 60950-1:2001  
89/336/EEC DIRECTIVE 89/336/EEC OF THE EUROPEAN COUNCIL of 3 May 1989 regarding the approximation of member state legislation related to electromagnetic compatibility.  
According to the following standards:  
EN 301 489-1 V1.6.1:2005 ; EN 301 489-3 V1.4.1:2002

Lauro Buoro  
(Managing director)

### DICHIARAZIONE CE DI CONFORMITÀ

La presente Dichiarazione di Conformità raccoglie il contenuto delle singole dichiarazioni di conformità dei singoli prodotti citati; è aggiornata alla data di edizione del presente manuale ed è stata riadattata per motivi editoriali. Copia della dichiarazione originale per ogni prodotto può essere richiesta a Nice S.p.a. (TV) I.

MT4 è prodotto da NICE S.p.a. (TV) I; MOOVO è un marchio commerciale di proprietà di Nice S.p.a.

Il sottoscritto Lauro Buoro in qualità di Amministratore Delegato, dichiara sotto la propria responsabilità che il prodotto:

**Nome produttore:** NICE s.p.a.  
**Indirizzo:** Via Pezza Alta 13, Z.I. Rustignè, 31046 Oderzo (TV) Italia

**Tipo:** Trasmettitore 433,92MHz per comando a distanza di automatismi per porte, cancelli ed applicazioni similari

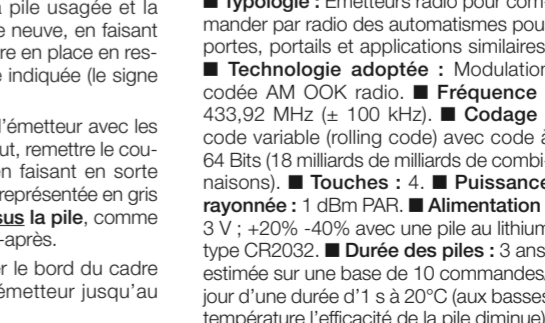
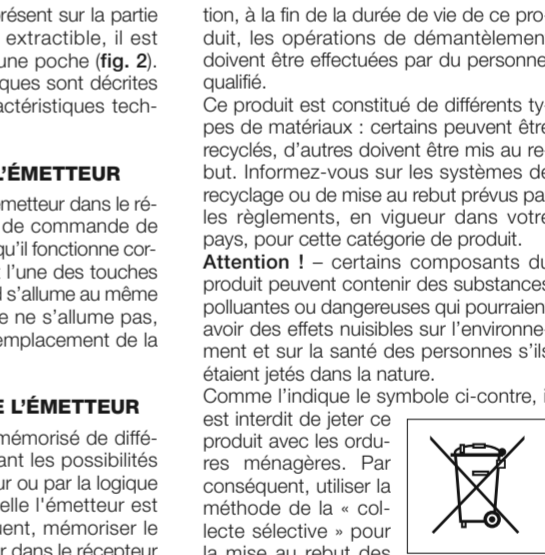
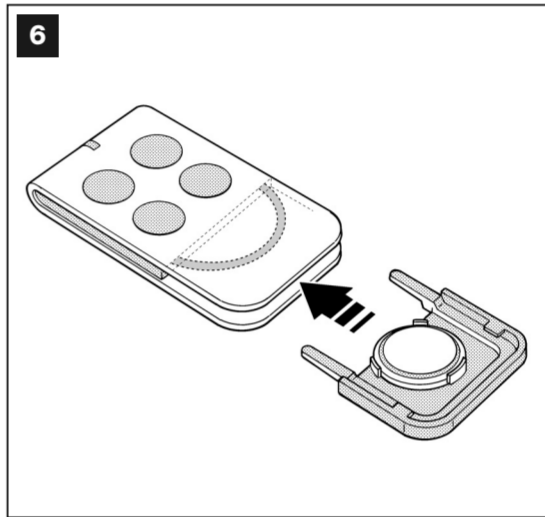
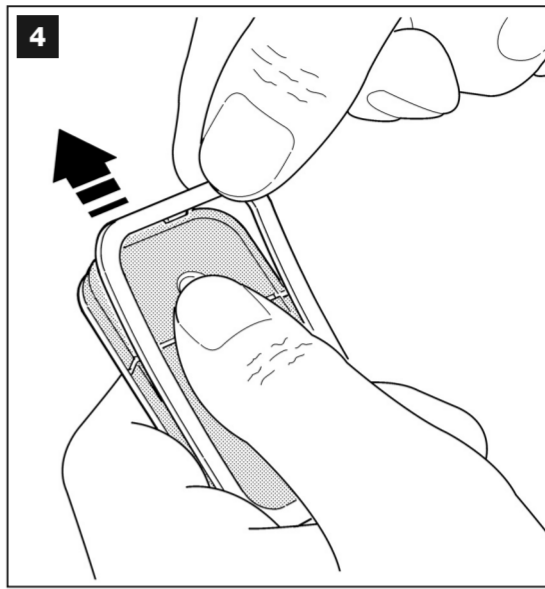
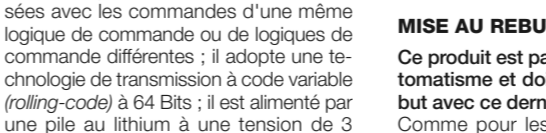
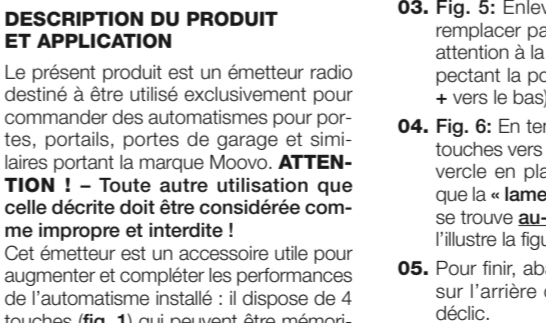
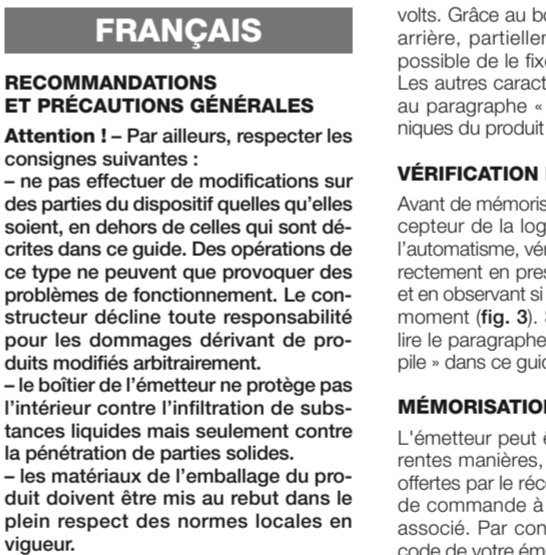
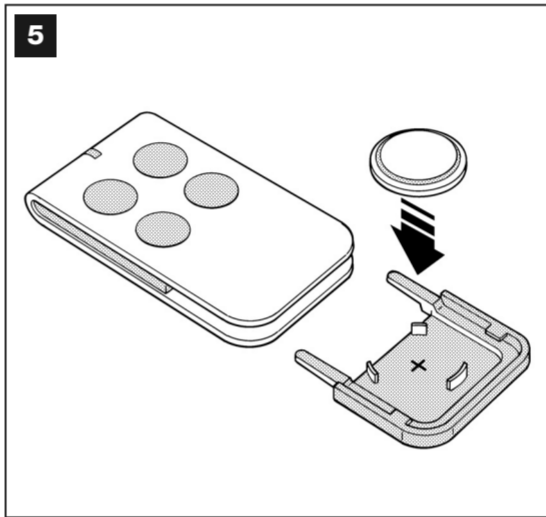
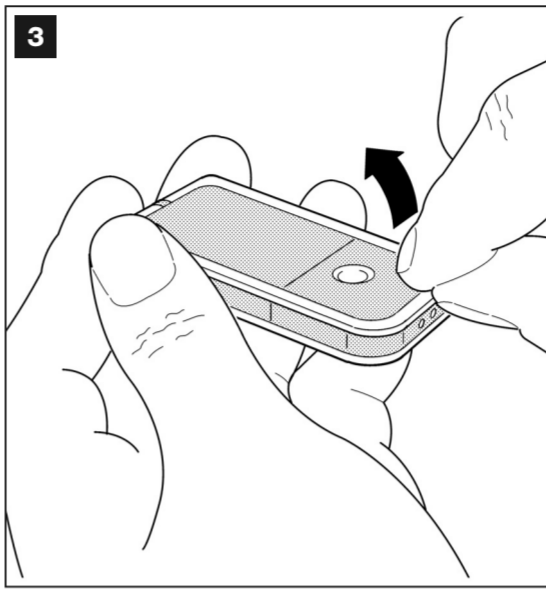
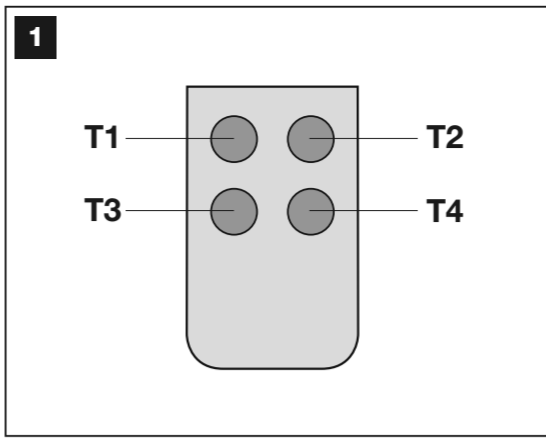
**Modelli:** MT4

**Accessori:**  
Risulta conforme a quanto previsto dalla seguente direttiva comunitaria:  
1999/5/CE DIRETTIVA 1999/5/CE DEL PARLAMENTO EUROPEO E DEL CONSIGLIO del 9 marzo 1999 riguardante le apparecchiature radio e le apparecchiature terminali di telecomunicazione e il reciproco riconoscimento della loro conformità.  
Secondo le seguenti norme armonizzate:  
EN 300220-2 V2.1.1:2006

Inoltre, risulta conforme a quanto previsto dalle seguenti direttive comunitarie, così come modificate dalla Direttiva 93/68/CEE del consiglio del 22 Luglio 1993: 73/23/CEE; DIRETTIVA 73/23/CEE DEL CONSIGLIO del 19 febbraio 1973 concernente il riavvicinamento delle legislazioni degli Stati membri relative al materiale elettrico destinato ad essere adoperato entro taluni limiti di tensione.  
Secondo le seguenti norme armonizzate:  
EN 50371:2002, EN 60950-1:2001

89/336/CEE; DIRETTIVA 89/336/CEE DEL CONSIGLIO del 3 maggio 1989, per il riavvicinamento delle legislazioni degli Stati membri relative alla compatibilità elettromagnetica.  
Secondo le seguenti norme:  
EN 301 489-1 V1.6.1:2005;  
EN 301 489-3 V1.4.1:2002

Lauro Buoro  
(Amministratore Delegato)



**moovo**  
**MT4**  
Transmitter

**EN** Installation and use instructions and warnings

**IT** Istruzioni ed avvertenze per l'installazione e l'uso

**FR** Instructions et avertissements pour l'installation et l'utilisation

**ES** Instrucciones y advertencias para la instalación y el uso

**DE** Anweisungen und Hinweise für die Installation und die Bedienung

**PL** Instrukcje instalacji i użytkowania i ostrzeżenia

**NL** Aanwijzingen en aanbevelingen voor installering en gebruik

Codice: IST230-4851 - Rev. 01 del 19 - 07 - 2007

CE 0682

**moovo**

Moovo is a commercial trademark owned by Nice S.p.a.  
Moovo è un marchio di Nice S.p.a.  
Moovo est une marque de Nice S.p.a.  
Moovo es una marca de Nice S.p.a.  
Moovo ist eine Handelsmarke der Firma Nice S.p.a.  
Moovo to marka firmy Nice S.p.a.  
Moovo is een merk van Nice S.p.a.

Nice S.p.a.  
Via Pezza Alta, 13  
Z.I. Rustignè  
31046 Oderzo (TV) Italia  
Tel. +39 0422 20 21 09  
Fax +39 0422 85 25 82

■ **Dimensions** : 40 x 70h x 8 mm.  
■ **Poids** : 25 g. ■ **Portée** : estimée 200 m à l'extérieur ; 35 m à l'intérieur d'édifices (\*).

(\* **Note:** Toutes les radiocommandes peuvent être sujettes à des interférences qui peuvent altérer les performances. En cas d'interférences, Nice ne peut offrir aucune garantie sur la portée réelle de ses dispositifs.

### DECLARATION CE DE CONFORMITÉ

La présente Déclaration de conformité réunit le contenu des diverses déclarations de conformité de chaque produit cité ; elle est mise à jour à la date d'édition du présent manuel et a été réélaboree pour des raisons d'édition. Une copie de la déclaration originale pour chaque produit peut être demandée à Nice S.p.a. (TV) I.

MT4 est produit par NICE S.p.a. (TV) I ; MOOVO est une marque commerciale dont Nice S.p.a. est propriétaire.

Je soussigné Lauro Buoro en qualité d'Administrateur Délégué, déclare sous mon entière responsabilité que le produit :

**Nom du producteur** : NICE s.p.a.  
**Adresse** : Via Pezza Alta 13, Z.I. Rustignè, 31046 Oderzo (TV) Italie

**Type** : Émetteur à 433,92 MHz pour la commande à distance d'automatismes pour portes, portails et applications similaires

**Modèles** : MT4

**Accessoires** :

.....

Est conforme à ce qui est prévu par la directive communautaire suivante :  
1999/5/CE DIRECTIVE 1999/5/CE DU PARLEMENT EUROPEEN ET DU CONSEIL du 9 mars 1999 concernant les équipements hertziens et les équipements terminaux de télécommunication et la reconnaissance mutuelle de leur conformité  
Selon les normes harmonisées suivantes :  
EN 300220-2 V2.1.1:2006

Est conforme à ce qui est prévu par les directives communautaires suivantes, telles qu'elles sont modifiées par la directive 93/68/CEE du conseil du 22 juillet 1993 : 73/23/CEE DIRECTIVE 73/23/CEE DU CONSEIL du 19 février 1973 concernant l'harmonisation des législations des États membres relatives au matériel électrique destiné à être utilisé dans certaines limites de tension.  
Selon les normes harmonisées suivantes :  
EN 50371:2002, EN 60950-1:2001

89/336/CEE ; DIRECTIVE 89/336/CEE DU CONSEIL du 3 mai 1989, concernant l'harmonisation des législations des États membres relatives à la compatibilité électromagnétique.  
Selon les normes suivantes :  
EN 301 489-1 V1.6.1:2005 ;  
EN 301 489-3 V1.4.1:2002

Lauro Buoro  
(Administrateur Délégué)

## ITALIANO

### AVVERTENZE E PRECAUZIONI GENERALI

**Attenzione!** – Rispettare le seguenti avvertenze:

– **non eseguire modifiche su nessuna parte del dispositivo, se non quelle previste nel presente manuale.** Operazioni di questo tipo possono solo causare malfunzionamenti. Il costruttore declina ogni responsabilità per danni derivanti da prodotti modificati arbitrariamente.

– **l'involucro del trasmettitore non protegge l'interno da infiltrazioni di sostanze liquide ma solo da parti solide.**

– **il materiale dell'imballaggio del prodotto deve essere smaltito nel pieno rispetto della normativa in vigore sul territorio.**

– **non lasciare il trasmettitore alla portata dei bambini (il trasmettitore non è un giocco!) per evitare attivazioni involontarie dell'automazione su cui il trasmettitore è memorizzato.**

– Prima di procedere alla pulizia del prodotto, per impedire inavvertitamente l'azionamento dell'automatismo, eseguire l'operazione fuori dalla portata del ricevitore o sbloccare il motoriduttore come descritto nel proprio manuale istruzioni.

– Per la pulizia superficiale del prodotto, utilizzare un panno leggermente umido (non bagnato). **Importante** – Non utilizzare sostanze contenenti alcool, benzene, diluenti o altre sostanze infiammabili. L'uso di tali sostanze potrebbe danneggiare il prodotto.

– Al termine della vita del prodotto, assicurarsi che il materiale venga riciclato o smaltito secondo le norme vigenti sul territorio.

– Conservare con cura questo manuale per facilitare eventuali interventi futuri di programmazione e manutenzione del prodotto.

### DESCRIZIONE DEL PRODOTTO E DESTINAZIONE D'USO

Il presente prodotto è un trasmettitore radio destinato ad essere usato esclusivamente per comandare automatismi per porte, cancelli, portoni da garage e similari, a marchio Moovo. **ATTENZIONE!** – Qualsiasi altro uso diverso da quello descritto è da considerarsi improprio e vietato!

Questo trasmettitore è un accessorio utile per aumentare e completare le prestazioni della propria automazione: dispone di 4 tasti (fig. 1) che possono essere memorizzati con i comandi di una stessa Centrale o di Centrali diverse; adotta una tecnologia di trasmissione con codice variabile (*rolling-code*) a 64 Bit; è alimentato da una batteria interna al Litio con tensione di 3 volt. Grazie al bordo presente sul retro, in parte estraibile, è possibile ancorarlo al taschino (fig. 2). Altre caratteristi-

### SMALTIMENTO DEL PRODOTTO

**Questo prodotto è parte integrante dell'automazione, e dunque, deve essere smaltito insieme con essa.**

Come per le operazioni d'installazione, anche al termine della vita di questo prodotto, le operazioni di smantellamento devono essere eseguite da personale

