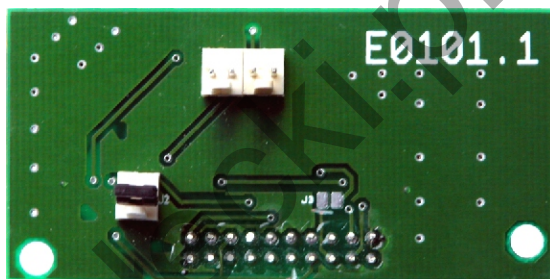


TM1C1

CE

POLSKI

Moduł dla układu samopodtrzymywania DO GÓRY



Instrukcje i uwagi dla instalatora

Nice

MODUŁ DODATKOWY TM1C1

MONTAŻ



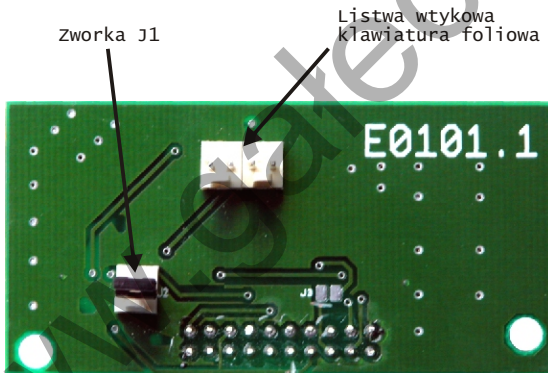
W celu podłączenia lub odłączenia modułu dodatkowego należy odłączyć zasilanie elektryczne!

→ Moduł dodatkowy TM1C1 nasadzić na listwę wtykową x8a płyty głównej TM1T.

→ Zwórka J1

włożona = działanie w układzie samopodtrzymywania OTWIERANIA

niewłożona = tryb pracy z ciągłym naciskaniem przycisku samopowrotnego OTWIERANIA



Chroniona prawem autorskim.

Przy wykonywaniu przedruku, także fragmentów, konieczne jest uzyskanie naszej zgody.

14 Zastrzegamy sobie prawo do wprowadzenia zmian wynikających z postępu technicznego.