

MODUŁ DODATKOWY TM1C5

FUNKCJE OBWODU SERWISOWEGO



W celu podłączenia lub odłączenia modułu dodatkowego należy odłączyć zasilanie elektryczne!

→ Mikroprzełącznik 1 – WYŚWIETLACZ LICZNIKA CYKLI RUCHU BRAMY:

Po przesunięciu mikroprzełącznika 1 do pozycji ON jest wyświetlana ilość do tej pory wykonanych cykli ruchu bramy.

UWAGA:

W module dodatkowym TM1C2 jest zapisywany i zliczany tylko co 10-ty cykl ruchu bramy. W związku z tym 1-sza cyfra pięciomiejscowego wyświetacza LED wynosi zawsze "0" i jest przedstawiona w formie legendy (x10) na module dodatkowym TM1C5.

→ Mikroprzełącznik 1 + przycisk DO GÓRY + przycisk NA DÓŁ – ZEROWANIE LICZNIKA CYKLI RUCHU BRAMY

W celu zerowania licznika cykli ruchu bramy należy przesunąć mikroprzełącznik 1 na pozycję ON i nacisnąć równocześnie przyciski DO GÓRY i NA DÓŁ. Licznik cykli ulega teraz zerowaniu. Następnie mikroprzełącznik przesunąć znowu na pozycję OFF.

→ Mikroprzełącznik 1 + przycisk DO GÓRY lub mikroprzełącznik 1 + przycisk NA DÓŁ

W przypadku zastosowania elektronicznego wyłącznika krańcowego (EES) możliwe jest pokazanie POŁOŻENIA KRAŃCOWEGO GÓRNEGO lub POŁOŻENIA KRAŃCOWEGO DOLNEGO. W tym celu mikroprzełącznik 1 należy nastawić na pozycję ON i nacisnąć klawisz DO GÓRY lub NA DÓŁ.

→ Mikroprzełącznik 2 – NASTAWIENIE WSTĘPNEGO WYŁĄCZNIKA KRAŃCOWEGO DLA POŁOŻENIA DOLNEGO:

W celu nastawienia wstępnego wyłącznika krańcowego POŁOŻENIA KRAŃCOWEGO DOLNEGO należy przesunąć mikroprzełącznik 2 na pozycję ON. Teraz jest wyświetlana pozycja wstępnego wyłącznika krańcowego. Poprzez naciśnięcie przycisku DO GÓRY lub przycisku NA DÓŁ można zmienić to nastawienie w zakresie od 10 do 200. Nastawienie poniżej 10 (od 9 do 1) wyłącza funkcjonowanie wstępnego wyłącznika krańcowego.

→ Mikroprzełącznik 3 – NASTAWIENIE PUNKTU ZGŁOSZENIA SERWISU BRAMY:

Jeśli mikroprzełącznik 3 stoi na pozycji ON, to klawiszami DO GÓRY i NA DÓŁ można zmienić liczbę cykli ruchów bramy w sposób stopniowany, przy czym każdy stopień to 10 cykli. Po osiągnięciu nastawionej liczby będzie zgłaszany serwis bramy.

Po przesunięciu tego mikroprzełącznika znów na pozycję OFF nastawiona wartość zostaje zapisana w pamięci.

→ Mikroprzełącznik 4 – NASTAWIENIE PUNKTU ZGŁOSZENIA SERWISU BRAMY:

Jeśli mikroprzełącznik 4 stoi na pozycji ON, to klawiszami DO GÓRY i NA DÓŁ można zmienić liczbę cykli ruchów bramy w sposób stopniowany, przy czym każdy stopień to 100 cykli.

Po przesunięciu tego mikroprzełącznika znów na pozycję OFF nastawiona wartość zostaje zapisana w pamięci.

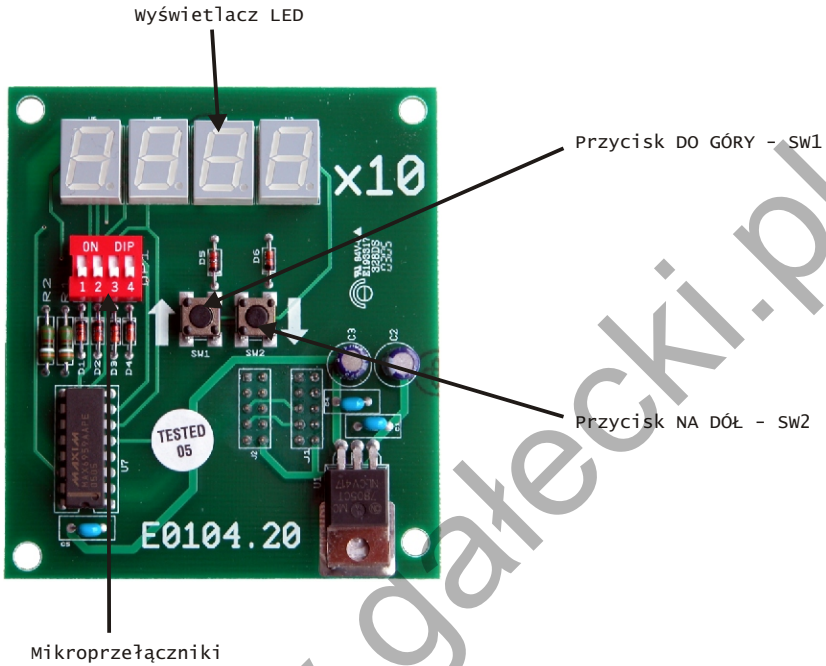
→ Mikroprzełącznik 3 + Mikroprzełącznik 4 – NASTAWIENIE PUNKTU ZGŁOSZENIA SERWISU BRAMY:

Jeśli mikroprzełączniki 3 i 4 stoją na pozycji ON, to klawiszami DO GÓRY i NA DÓŁ można zmienić liczbę cykli ruchów bramy w sposób stopniowany, przy czym każdy stopień to 1000 cykli. Po osiągnięciu nastawionej liczby będzie zgłaszany serwis bramy.

Po przesunięciu mikroprzełączników 3 i 4 znów na pozycję OFF nastawiona wartość zostaje zapisana w pamięci.

MODUŁ DODATKOWY TM1 C5

OPIS



Chroniona prawem autorskim.

Przy wykonywaniu przedruku, także fragmentów, konieczne jest uzyskanie naszej zgody.