

III. Wpisywanie nowego pilota

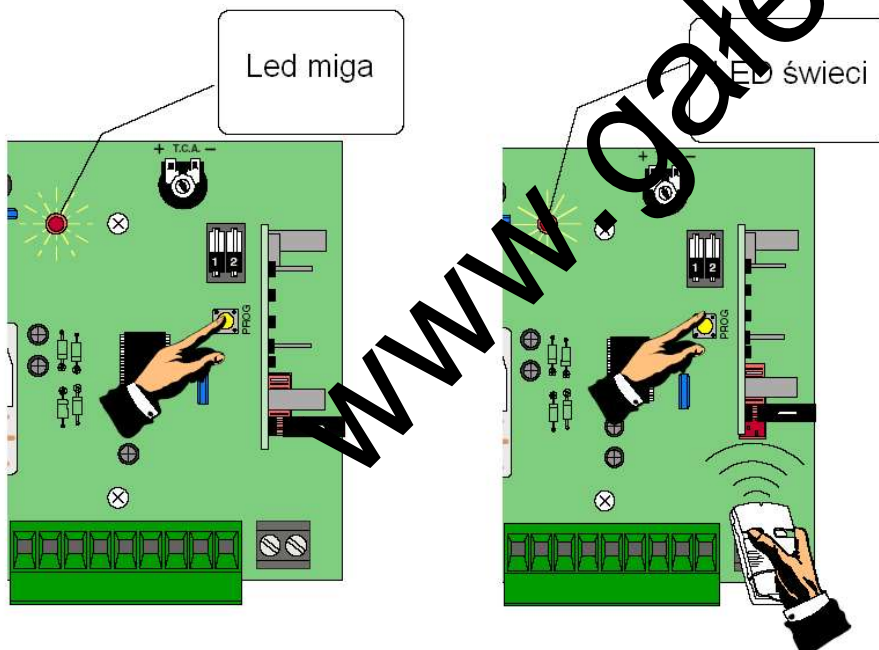
Należy dokonać wpisania każdego przycisku pilota oddzielnie.

W zależności od tego czy dany przycisk pilota ma sterować kanałem 1 czy 2, należy użyć odpowiedniego przycisku na karcie radiowej w celu wejścia do procedury programowania.

1. Nacisnąć i przytrzymać *przez 2 sek.* przycisk '1' na karcie radiowej (jeżeli programowany przycisk pilota ma obsługiwać kanał nr 1), lub przycisk '2' (jeżeli programowany przycisk pilota ma obsługiwać kanał nr 2) - dioda **LED** zacznie pulsować.
2. *W ciągu 20 sek.* nacisnąć przycisk pilota, który ma zostać wpisany - dioda **LED** na chwilę zaświeci światłem ciągłym, sygnalizując odebranie poprawnego sygnału pilota.
3. W celu zaakceptowania, nacisnąć przycisk **CLR** na karcie radiowej lub poczekać aż dioda **LED** zgaśnie.
4. Dla wpisania kolejnych przycisków tego, lub innych pilotów, postępować wg pkt.1...3.

WPROWADZANIE KODU DO PAMIĘCI

Trzymając wciśnięty przycisk „PROG” (zacznie migać LED sygnalizacyjna) nacisnąć przycisk na nadajniku. LED zacznie świecić światłem ciągłym sygnalizując wgranie kodu do pamięci.



Wszystkie dane skontrolowano z maksymalną starannością. Nie bierzemy jednak jakiegokolwiek odpowiedzialności za ewentualne błędy lub opuszczenia.